

V následujících úlohách je vaším úkolem vybrat správný kód, pomocí kterého je zašifrováno zadané slovo. Každé písmeno odpovídá jednomu znaku a kódování v jednotlivých úlohách je na sobě nezávislé.

9. STROM

- A) %^}\$^ B) >}>^\$ C) \$>}%^ D) %}\$^}% E) >\$%%}

10. KALAFUNA

- A) (<?<#?\$< B) %?!/?<#(? C) (?>?<#%> D) ?\$%\$(<>< E) <>/><%\$>

V následujících úlohách je vaším úkolem vybrat z pěti sloz protiklad k zadanému slovu.

11. černá

- A) světlá B) bílá C) černá D) zelená E) tmavá

12. milovat

- A) uctívat B) odpouštět C) zbožňovat D) odmítat E) nenávidět

Následující úlohy obsahují vždy jednu řadu symbolů, která je natištěna na více řádcích. Na kterémkoli místě řady (posloupnosti) schází jeden nebo více symbolů. Vyberte z nabízených odpovědí, které symboly chybí.

13. ⊗ ■ → ↓ _ oo ⊗ ■ + → ↓ _ oo ⊗ ■ + → ↓ _ oo ⊗ ■ + →
 ↓ _ oo ⊗ ■ + → ↓ _ oo

- A) ° B) _ C) ⊗ D) + E) →

Doplňte následující člen posloupnosti:

14. 3,4,6,9,13,18,24,?

- A) 31 B) 28 C) 30 D) 32 E) 34

15. 77,74,71,65,59,50,41,?

- A) 27 B) 26 C) 39 D) 35 E) 29

16. P,19,Y,3,H,15,L,15,?

- A) 8 B) G C) K D) 9 E) 12

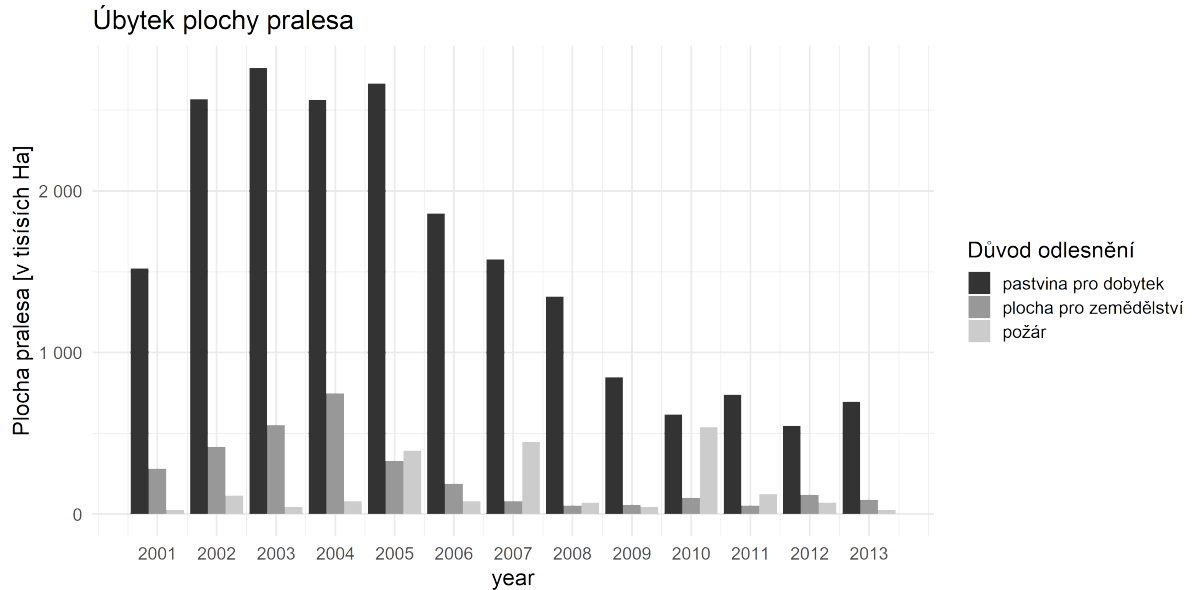
17. 35,30,40,35,45,40,?

- A) 45 B) 50 C) 35 D) 30 E) 55

18. 96,9,10,97,11,12,98,?

- A) 9 B) 14 C) 99 D) 13 E) 16

Následující graf zachycuje množství odlesněného Amazonského pralesa v tisících hektarech.



19. Které z následujících tvrzení NEplatí?

- A) Nejvíce pralesa bylo odlesněno pro vytvoření pastviny pro dobytek.
- B) U požárů nepozorujeme systematický trend.
- C) Každý rok byla vykácena větší plocha pralesa pro zemědělství, než jaká plocha shořela.
- D) Největší plocha pro dobytek byla vykácena v roce 2003.
- E) V žádném roce nebylo vykáceno více než 3000 tisíc ha pralesa pro dobytek.

20. Které z následujících tvrzení platí:

- A) V součtu bylo vykáceno pro dobytek více než 13 milionů ha pralesa.
- B) Ve dvou letech shořelo více než 500 tisíc ha.
- C) Vykácená plocha pro zemědělství měla v posledních pěti letech vzestupnou tendenci.
- D) V každém roce bylo vykáceno více než 750 tisíc ha pralesa pro dobytek.
- E) Pro zemědělství bylo vykáceno ve třech letech více než 1000 ha pralesa.

--- KONEC TESTU TOSP ---